

## ● “シーレックス” の吸音パネルはこんなところに

- 1) 隣の部屋の話し声・生活音が気になる。
- 2) こちらの話し声・生活音が気になり、プライバシーが保てない。
- 3) 室内の防音効果を上げて音楽演奏、音楽・映画鑑賞を自由に楽しみたい。
- 4) 乳児の夜泣きが気になる隣人への対策として。
- 5) ペット飼育の防音対策として。
- 6) 会議室・役員室などの会話機密保持対策として。
- 7) 音楽スタジオ・カラオケルームの防音壁として。
- 8) 幼稚園・保育園の防音・吸音、近隣住民対策として。
- 9) ホテル・旅館など宿泊施設の防音対策。
- 10) ティールームなどの吸音対策として。
- 11) 教室・体育館・図書館の吸音壁。
- 12) 劇場・映画館・美術館の吸音壁。
- 13) 吸音を兼ねた壁面のデザイン・アクセントとして。

## ● 用 途

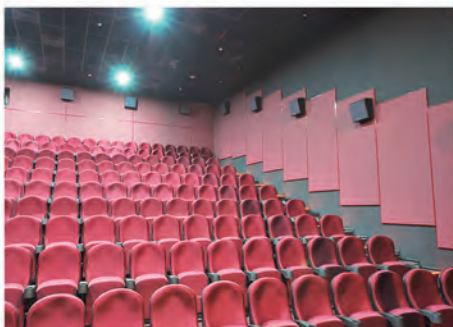
事務所・会議室・役員室・図書館・講堂・体育館・展示会場・劇場・映画館・宿泊施設  
保育園・幼稚園・音楽スタジオ・カラオケルーム等の吸音効果を要するところ。



展示室



## ● 施工例



映画館



オフィス



イベントホール



会議室



劇場



教室



会議室

## ● 標準仕様

基 材：グラスウール      密 度：100 kg/m<sup>3</sup>      厚 さ：25/30/40/50 mm  
 エッジ：直角、面取り      表面仕上げ：ファブリック      裏面仕上げ：グラス不織布  
 標準サイズ：600x600 mm / 600x1200 mm  
 標準色：白・赤・黒・グレー・アイボリー・ブルー・ブラウン  
 (上記以外のサイズ・色・柄は特注生産で対応いたします。ご相談ください。)

## 吸音壁パネルの選び方

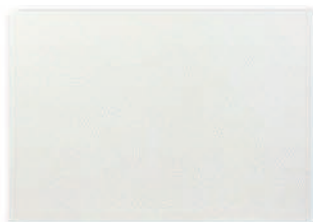
### ① 形状・寸法

- 正方形 (500x500 mm)
- 直角二等辺三角形 (500x500 mm)
- 円形 (500 mm直径)
- 長方形 (250x500 mm・500x1000 mm)

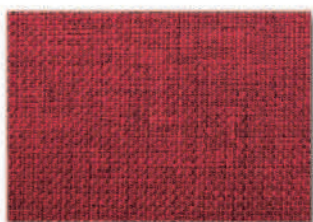
### ② エッジ

- 直角 (S) - 全ての形状可能
- 面取り (B) - 正方形・長方形に対応

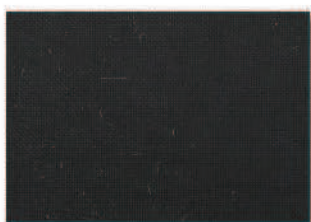
### ③ 商品番号



101-WT(白)



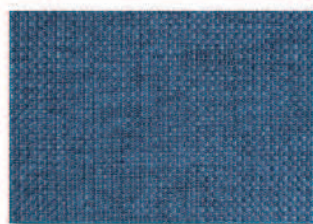
102-RD(赤)



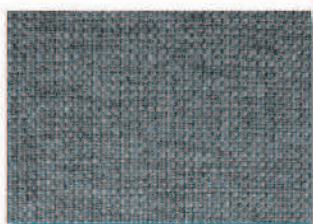
103-DK(黒)



104-LK(薄黒)



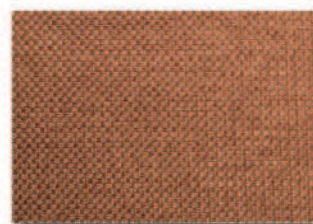
105-BL(青)



106-BG(青緑)



107-LG(薄緑)



108-LB(茶)



109-DB(深茶)



110-VY(ベージュ)



111-GY(グレー)



112-WR(ワラ)

### ④ 取付け方法

取付け面の状況に合わせて、パネル裏面のガラス不織布部分に、マグネットシート或いはマジックテープを貼りご使用ください。



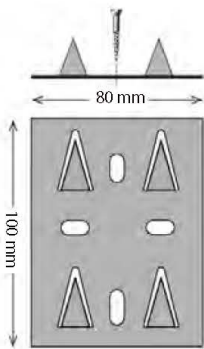
## ● 施工方法

シーレックス吸音パネルの取付け方法は様々なニーズに対応します。

1. 金属製間仕切りなどには、裏面に鉄板とマグネットシートによる着脱可能な簡易取付け



2. 木製・石膏ボードには、専用金具による取付け



専用フック写真



3. 専用フレームによる固定式取付け

