



(2020)国认监认字(047)号



中国认可
国际互认
检测
TESTING
CNAS L0846

检 验 报 告

玻纤质检 (WQ) 字 第 (21070111) 号

产品名称 木纹贴膜玻纤装饰吸声天花板

委托单位 常州市北洋建材有限公司

检验类别 委托检验

南京国材检测有限公司
国家玻璃纤维产品质量监督检验中心
二〇二一年七月二十九日



南京国材检测有限公司
国家玻璃纤维产品质量监督检验中心

检 验 报 告

玻纤质检 (WQ) 字 第 (21070111) 号 共 6 页 第 1 页

委托单位	常州市北洋建材有限公司	委托单位地址	江苏省常州市天宁区郑陆镇东青花园工业区
样品名称	木纹贴膜玻纤装饰吸声天花板	规格型号	密度: 100kg/m ³ , 厚度: 15mm
商 标	ceillex	送 样 者	朱海豹
生产单位	常州市北洋建材有限公司	生产日期 原编号码	----
检验要求	对提交的样品进行吸声系数、计权吸声系数测试。		
附加信息	无		
以上信息由委托单位提供, 本中心不对其真实性负责。			
检验类别	委托检验	送样日期	2021年7月14日
样品状态	单面木纹贴膜硬质板状制品		
样品数量	(600×600×15) mm, 30块	检验日期	2021年7月14日 - 2021年7月26日
检验依据	ISO 354:2003 声学 混响室中声吸收的测量		
检 验 结 论	<p>样品经检验, 各检验项测定值详见附页 (第2-6页)。</p> <p style="text-align: right;">(检验报告专用章)</p> <p>声明: 客户送样, 本检验结论仅对来样负技术责任。 2021 年 7 月 29 日</p>		
备 注			

本报告为彩色背底, 白色背底无效。



批准: 张剑红 /授权签字人 审核: 丁晴 编制: 陆瑶

南京国材检测有限公司
国家玻璃纤维产品质量监督检验中心
检 验 报 告 附 页

玻纤质检 (WQ) 字 第 (21070111) 号 共 6 页 第 2 页

检 验 项 目		试 验 方 法	测 定 值	
吸 声 系 数	100 Hz	ISO 354: 2003 (E类安装, 后空腔 200mm, 装饰面朝向声源)	0.328	试 验 详 情 见 3~6 页
	125 Hz		0.275	
	160 Hz		0.635	
	200 Hz		0.565	
	250 Hz		0.368	
	315 Hz		0.323	
	400 Hz		0.326	
	500 Hz		0.324	
	630 Hz		0.337	
	800 Hz		0.373	
	1000 Hz		0.490	
	1250 Hz		0.676	
	1600 Hz		0.598	
	2000 Hz		0.427	
	2500 Hz		0.279	
3150 Hz	0.231			
4000 Hz	0.182			
5000 Hz	0.142			
降噪系数 NRC			0.40	
计权吸声系数 α_w			0.35(L)	

南京国材检测有限公司
国家玻璃纤维产品质量监督检验中心
检 验 报 告 附 页

玻纤质检 (WQ) 字 第 (21070111) 号 共 6 页 第 3 页

混响室法测吸声系数试验

一、依据标准

ISO 354:2003 《声学 混响室吸声测量》。

二、试验设备

混响室：容积 218m³，地面面积 44m²。

B&K 吸声测试系统。

三、测试环境条件

温度 27℃，相对湿度 57%，声速 347.65m/s。

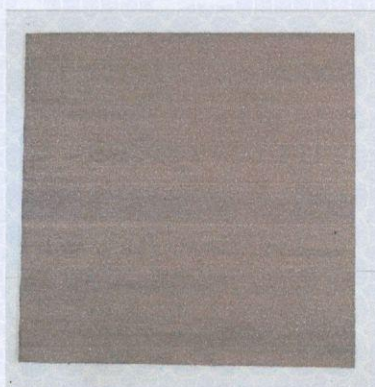
四、试样及安装

试样名称：木纹贴膜玻纤装饰吸声天花板。该试样为单面木纹贴膜硬质板状制品。单块试样尺寸为 (600×600×15) mm，共 30 块。

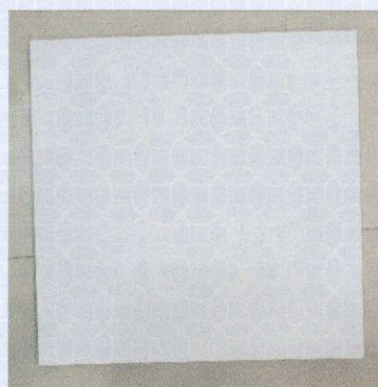
安装方式：E 类安装，后空腔 200mm，装饰面朝向声源。

测试面积：10.41m²。

试样及安装后的照片如下：



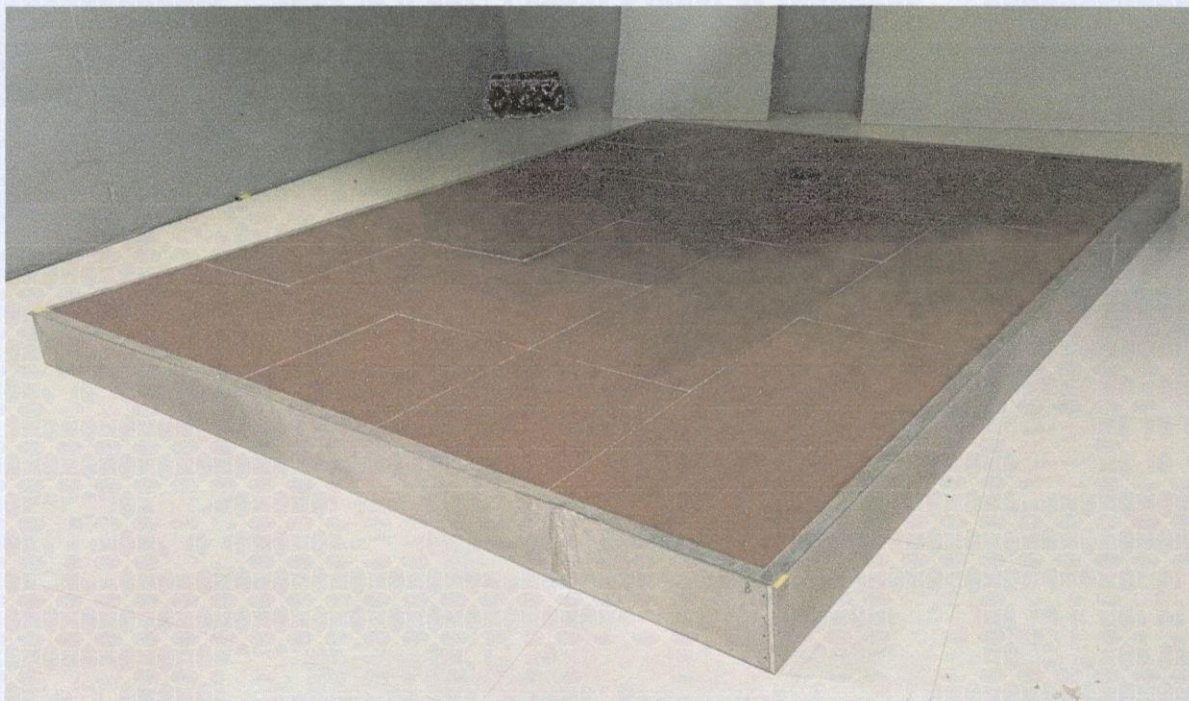
正面



反面

南京国材检测有限公司
国家玻璃纤维产品质量监督检验中心
检 验 报 告 附 页

玻纤质检 (WQ) 字 第 (21070111) 号 共 6 页 第 4 页



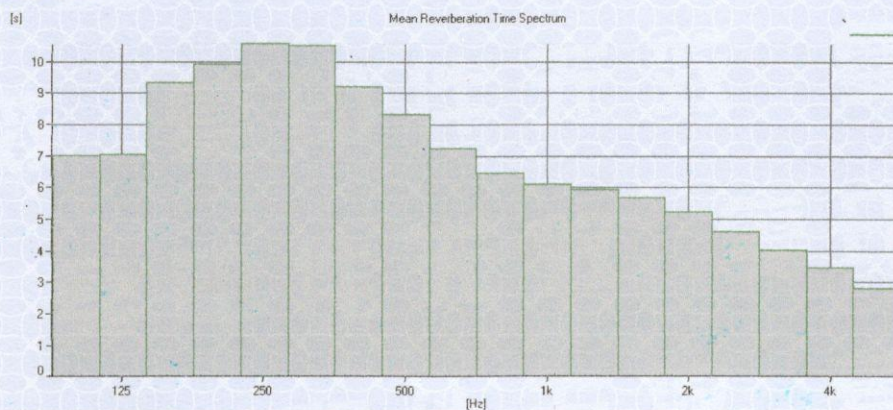
安装后的试样

五、测试频率范围

1/3 倍频程中心频率 (Hz) : 100、125、160、200、250、315、400、500、630、800、1000、1250、1600、2000、2500、3150、4000、5000。

六、测试结果

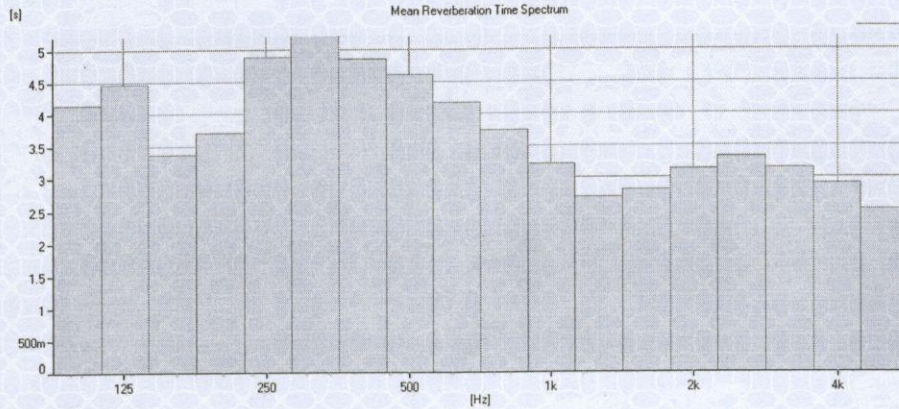
1、空场混响时间



南京国材检测有限公司
国家玻璃纤维产品质量监督检验中心
检 验 报 告 附 页

玻纤质检 (WQ) 字 第 (21070111) 号 共 6 页 第 5 页

2、满场混响时间



3、吸声系数 α_s 结果

频率 (Hz)	100	125	160	200	250	315	400	500	630
吸声系数 α_s	0.328	0.275	0.635	0.565	0.368	0.323	0.326	0.324	0.337
频率 (Hz)	800	1000	1250	1600	2000	2500	3150	4000	5000
吸声系数 α_s	0.373	0.490	0.676	0.598	0.427	0.279	0.231	0.182	0.142
降噪系数 NRC	0.40								

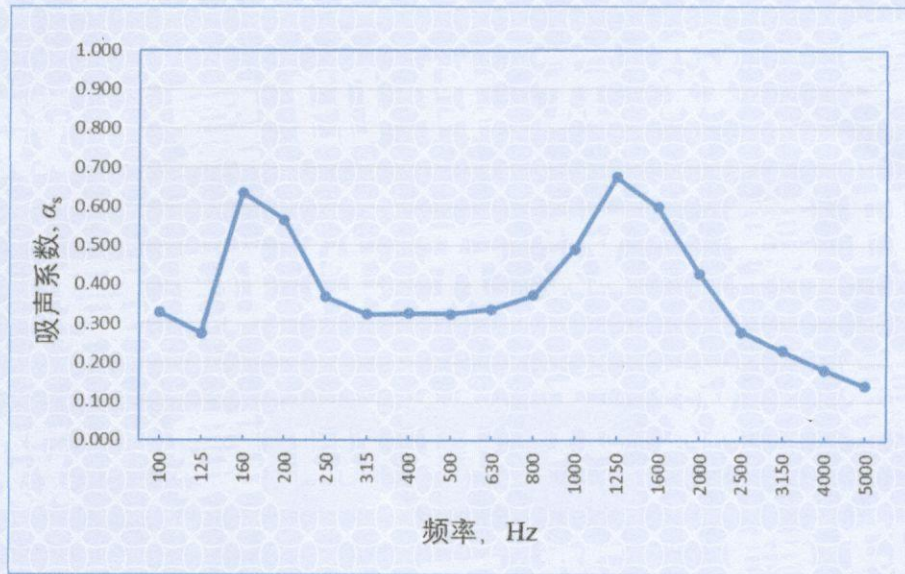
4、计权吸声系数 α_w 结果

频率 (Hz)	标准曲线	实用吸声系数
125	—	0.40
250	0.15	0.40
500	0.35	0.35
1000	0.35	0.50
2000	0.35	0.45
4000	0.25	0.20
计权吸声系数 α_w	0.35(L)	

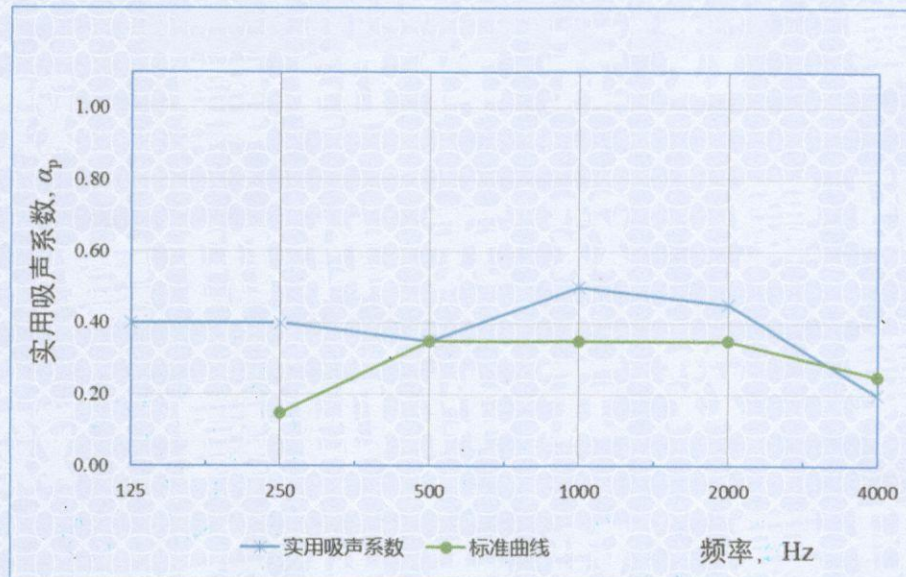
南京国材检测有限公司
国家玻璃纤维产品质量监督检验中心
检 验 报 告 附 页

玻纤质检 (WQ) 字 第 (21070111) 号 共 6 页 第 6 页

5、吸声系数 α_s —频率图



6、计权吸声系数 α_w —频率图



公司介绍

南京国材检测有限公司于2020年经中国建材集团批准，由中国建材检验认证集团（国检集团）和南京玻璃纤维研究设计院共同出资成立，是专业从事检验检测、认证评价、培训咨询等技术服务的独立法人公司。

公司设有国家玻璃纤维产品质量监督检验中心，通过国家级资质认定（CMA、CAL）和中国合格评定国家认可实验室认可（CNAS），可承担国家及各级政府监督抽查、产品质量委托检验、工程见证、认证检验、仲裁检验等业务。

公司拥有6000余平方现代化实验室，500余台套先进仪器设备，主营绝热材料、增强材料、复合材料等新材料领域检验检测，绿色建材、绿色产品认证评价，碳盘查、碳核算等技术服务。公司在热工、能效、力学、防火、老化、疲劳、声学、有毒有害等领域的检测评价能力居行业领先水平。

公司秉承“科学求实、公正守信、服务优质、追求卓越”的质量方针，坚持以科技创新为驱动，服务行业高质量发展，为社会提供专业可靠、优质高效的检验检测和技术服务。

业务电话：025-85017667、025-85567681